

SCIENCE DE LA MISE EN ŒUVRE

LE SAVIEZ-VOUS ?

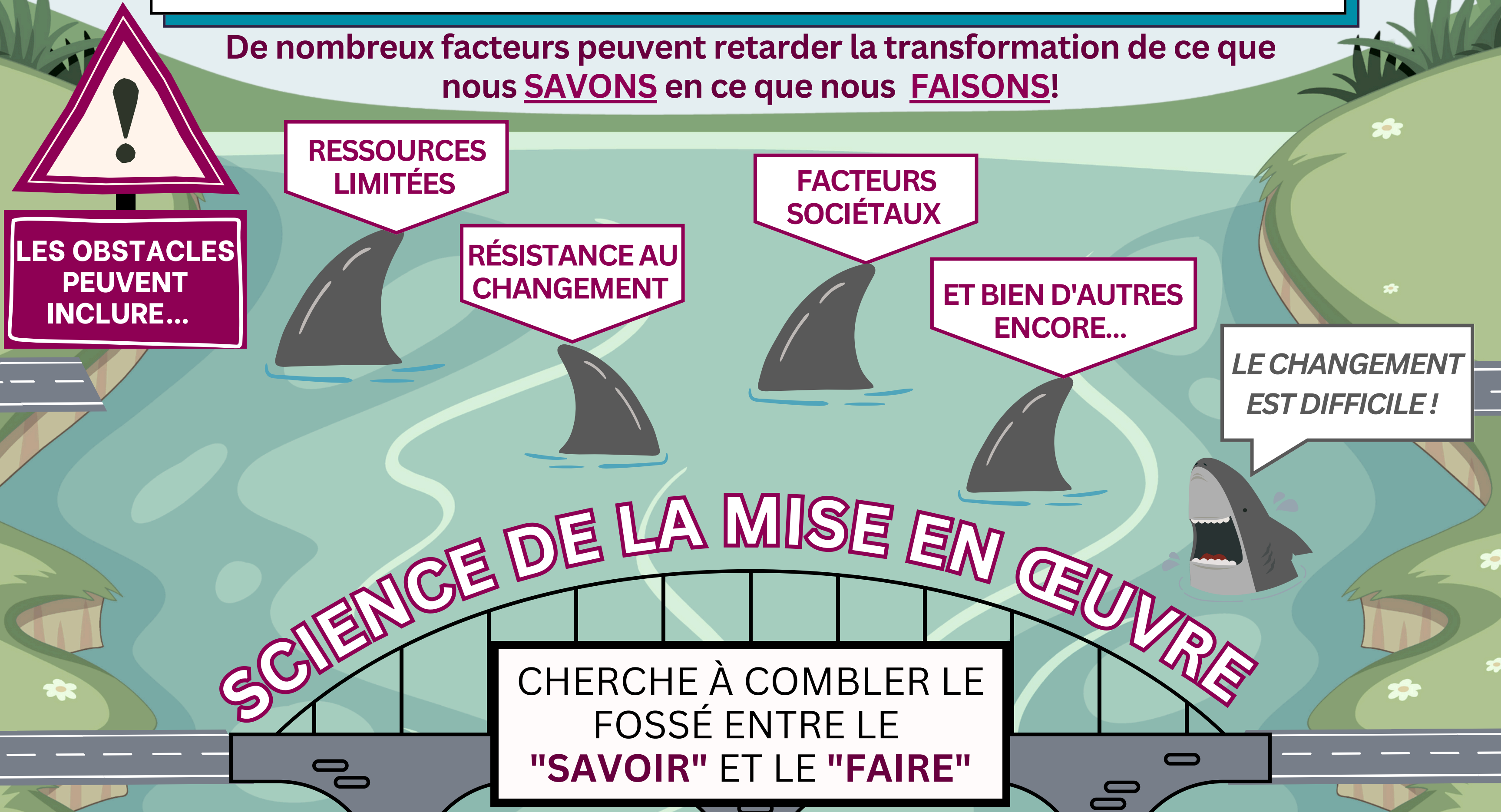
*Source: <https://doi.org/10.1001/jama.2023.4387>

Il faut en moyenne

17 ANS

pour que ce que nous apprenons grâce à la recherche devienne une pratique courante dans le domaine des soins de santé.*

De nombreux facteurs peuvent retarder la transformation de ce que nous **SAVONS** en ce que nous **FAISONS**!



MAIS QU'EST-CE QUE LA SCIENCE DE LA MISE EN ŒUVRE ?

La science de la mise en œuvre repose sur la collaboration entre professionnels de santé, chercheurs, personnes ayant une expérience vécue et d'autres personnes pour identifier et surmonter ces obstacles afin d'utiliser les données probantes issues de la recherche dans la vie réelle.



VOUS SOUHAITEZ EN SAVOIR PLUS ?



SCANNEZ ICI

Ou rendez-vous sur le site : www.womensacademics.ca/office-of-spread-and-scale/#tab-3

CONTACTEZ-NOUS

OSS@wchospital.ca